

## Chi gestisce cosa

### Istituto Comprensivo Statale

- Attraverso il **Piano dell'Offerta Formativa** (P.O.F.) stabilisce le scelte pedagogiche, organizzative e gestionali delle scuole statali
- Sulla base delle indicazioni regionali definisce il **calendario scolastico** per le scuole a gestione statale e gli orari dell'offerta didattica
- Gestisce il **personale educativo, insegnante ed ausiliario** che lavora nelle scuole d'infanzia statali, primarie e secondarie di primo grado
- Cura la **formazione** e l'aggiornamento culturale e professionale del personale

### Unione Terre d'Argine

- Definisce il **Progetto pedagogico** di nidi e scuole d'infanzia a gestione comunale
- Sulla base delle indicazioni regionali stabilisce il **calendario scolastico** per i nidi e le scuole d'infanzia a gestione comunale
- Gestisce il **personale educativo, insegnante ed ausiliario** di nidi e scuole d'infanzia comunali
- Cura la **formazione\*** e l'aggiornamento culturale e professionale del personale comunale, statale e privato
- Ha la proprietà e si occupa della **gestione - manutenzione** degli **edifici** sede di servizi educativi e scolastici comunali e statali della fascia dell'obbligo scolastico
- Fornisce i **servizi integrativi\*** (refezione, trasporto, pre-scuola, prolungamento orario, centri estivi...) alle scuole a gestione comunale, statale e paritaria
- Si occupa della **fornitura di alcuni materiali\*** a supporto delle attività didattiche ed altri tipi di servizi alle scuole, anche a gestione statale

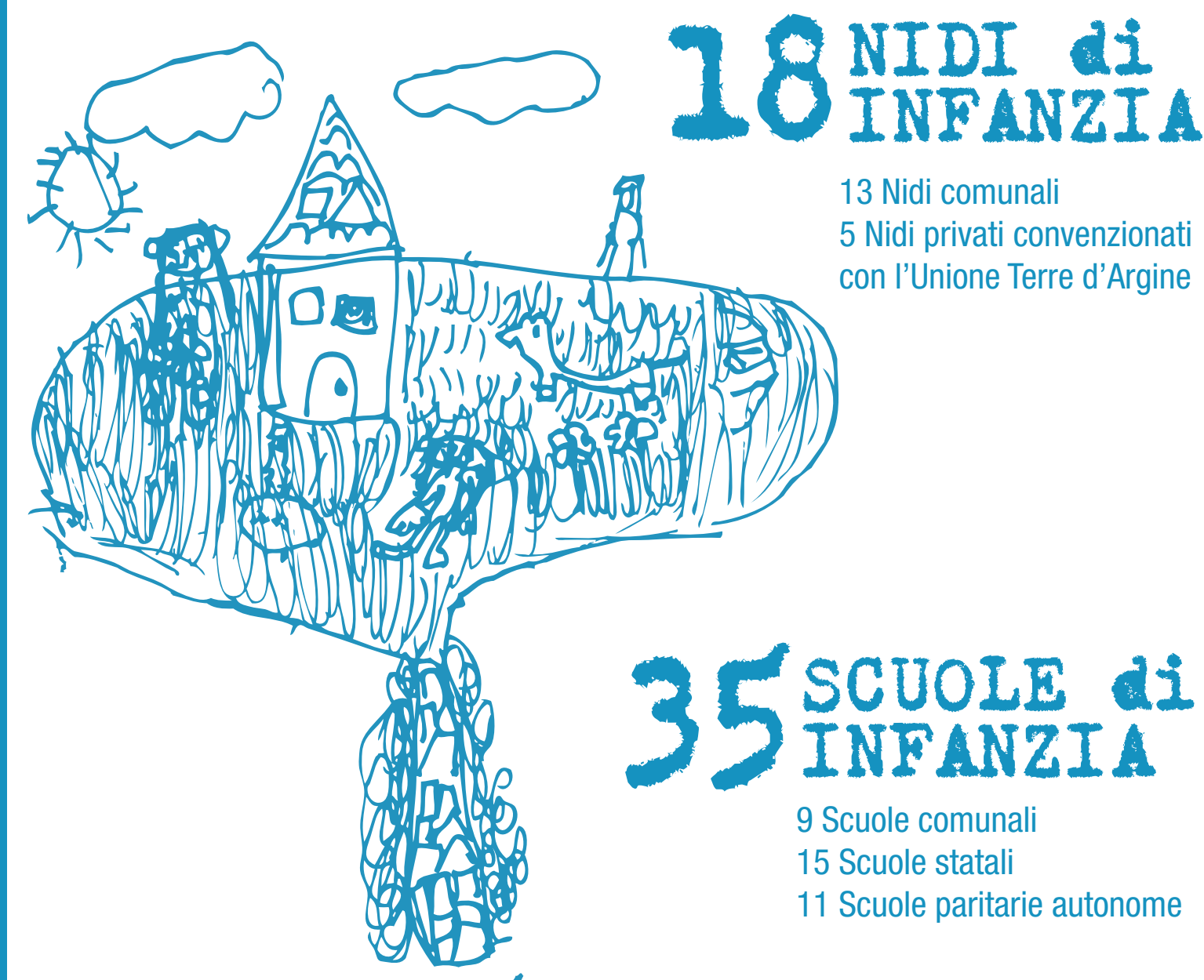
\* vd. accordi contenuti nel "Patto per la scuola"

### Privato convenzionato - Paritarie autonome

- Definisce il **Progetto pedagogico - offerta formativa** dei propri servizi
- Adotta il **calendario scolastico** delle scuole a gestione comunale o statale e può introdurre ulteriori variazioni
- Gestisce il **personale educativo, insegnante ed ausiliario** che lavora nei propri servizi
- Cura la **formazione** e l'aggiornamento culturale e professionale del personale
- Ha la **proprietà** e si occupa della **gestione - manutenzione** degli **edifici** sede dei propri servizi educativi e scolastici
- Può fornire **servizi integrativi**
- Si occupa delle proprie **forniture di materiale** a supporto delle attività didattiche ed altri tipi di servizi

## Quali e quante scuole

Sul territorio dell'Unione delle Terre d'Argine sono funzionanti (a.s. 2014 - 2015)



**22 SCUOLE PRIMARIE**

Campogalliano 1 Scuola  
Carpi 16 Scuole, di cui 2 paritarie  
Novi di Modena 2 Scuole  
Soliera 3 Scuole

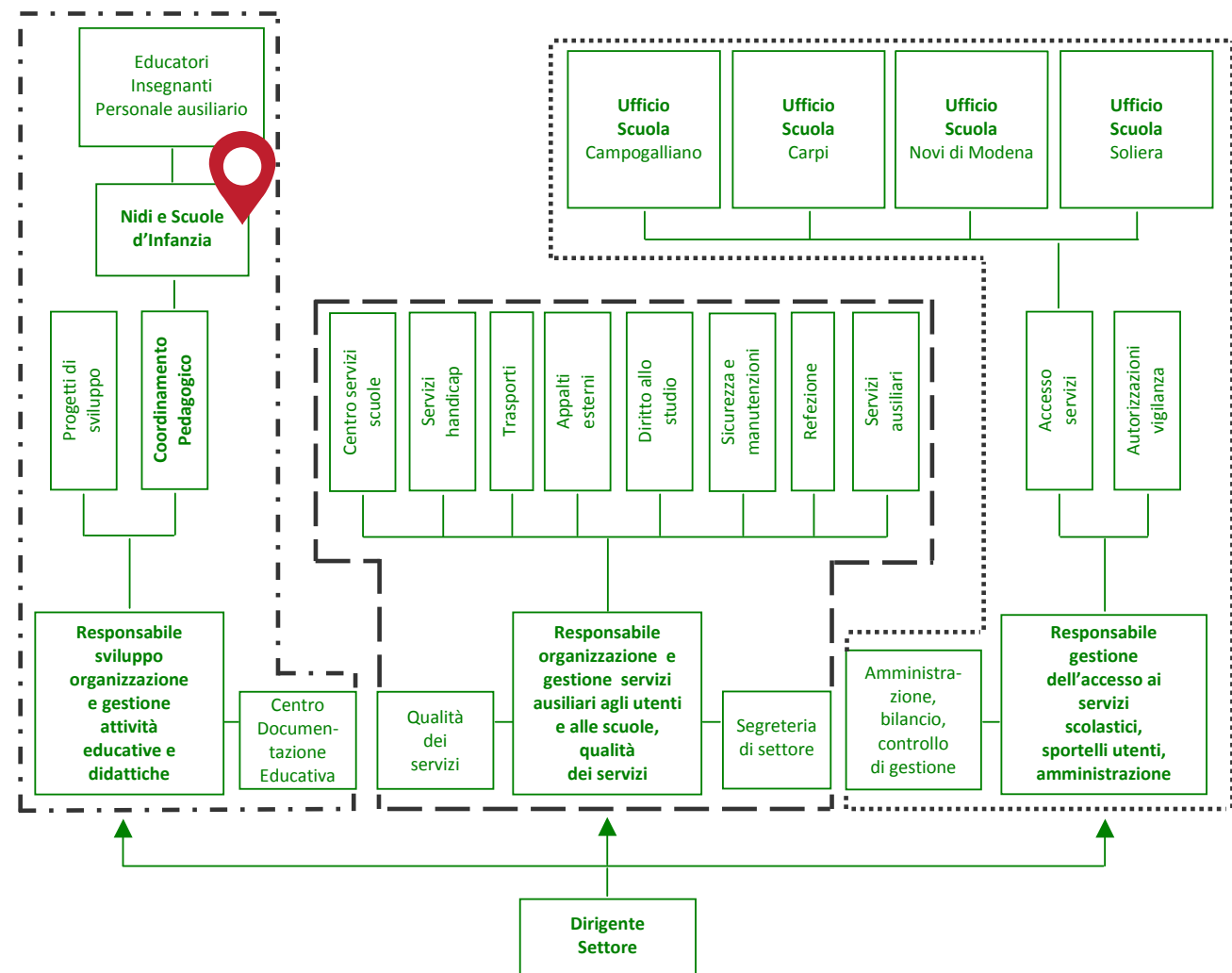
## GESTIONE UNIONE TERRE D'ARGINE

### Consiglio di nido/scuola

- 2/3 rappresentanti dei genitori per ciascuna delle sezioni in cui è articolato il nido/scuola
- 1 rappresentante del personale educativo/insegnante per sezione
- 1 rappresentante del personale ausiliario o di cucina

### Assemblea dei presidenti dei consigli di nidi e scuole d'infanzia

- presidenti dei consigli dei nidi e delle scuole d'infanzia
- assessore, dirigente e funzionari del settore istruzione



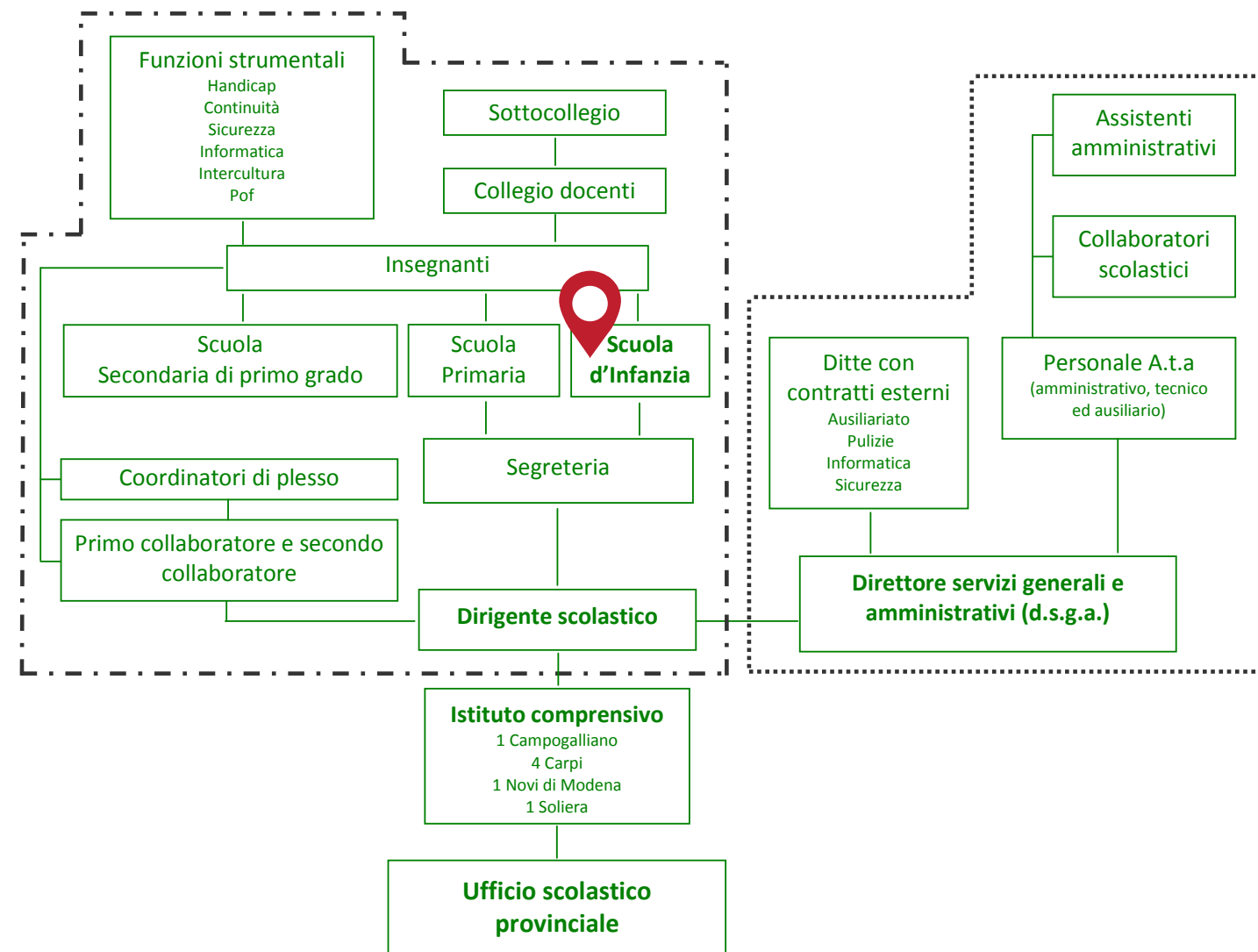
## GESTIONE STATALE

### Consiglio d'istituto

- dirigente scolastico e d.s.g.a.
- rappresentanti dei genitori del comprensivo
- rappresentanti del personale docente
- rappresentanti del personale amministrativo

### Giunta esecutiva

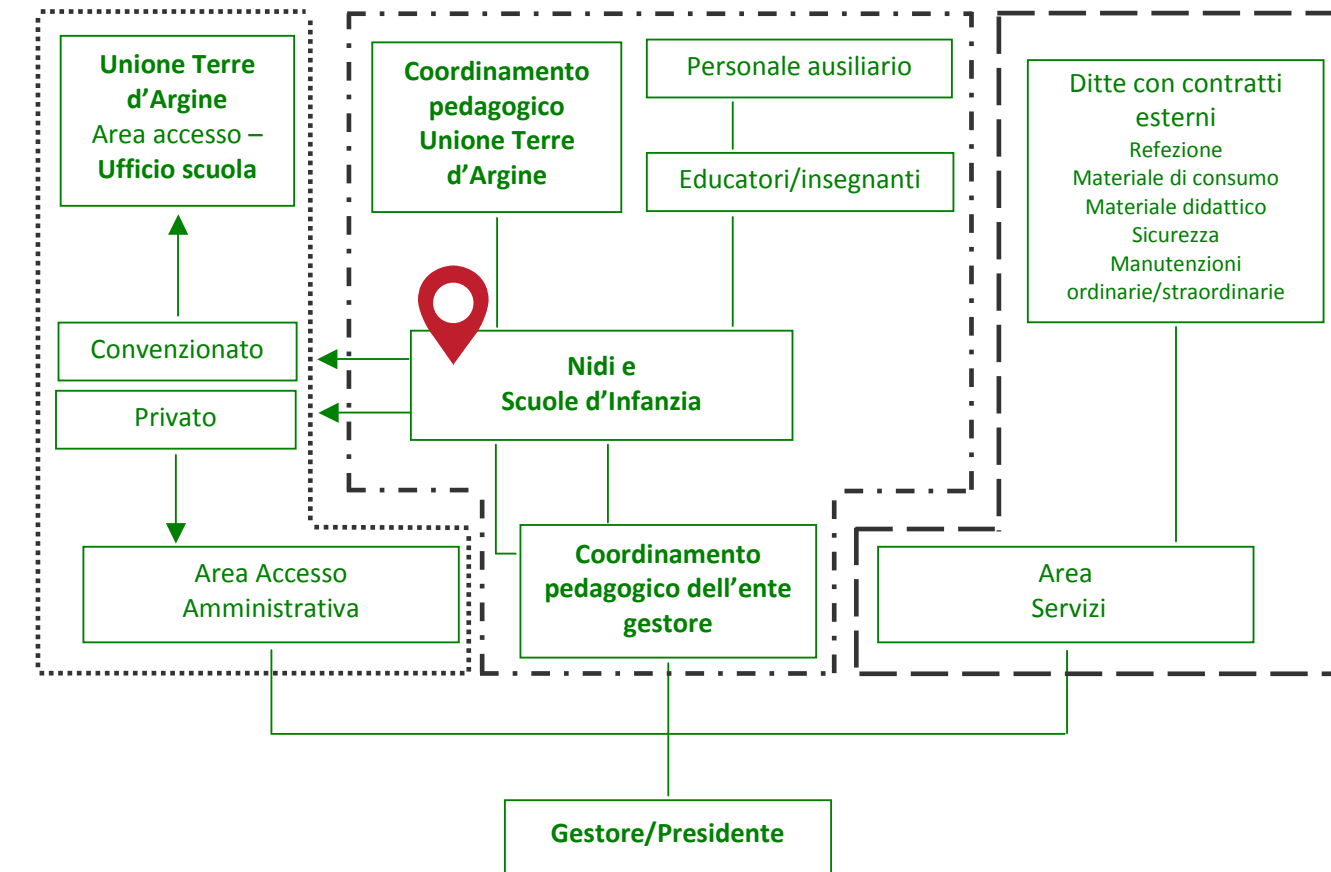
- dirigente scolastico e d.s.g.a.
  - 1 docente, 1 non docente, 2 genitori
- ### Consiglio di intersezione, interclasse, classe
- dirigente scolastico
  - 1 rappresentante dei genitori per classe/sezione
  - tutti i docenti



## GESTIONE PRIVATA CONVENZIONATA

### Consiglio di gestione

- gestore
- coordinatore pedagogico
- 1 rappresentante del personale educativo/insegnante per sezione
- 2 rappresentanti dei genitori per sezione



## PATTO PER LA SCUOLA

### Assessore

con deleghe per i servizi educativi e scolastici, politiche giovanili, pari opportunità e cultura

### Assessore

con deleghe per i servizi sociali e sanitari

### Assessore

con deleghe per bilancio e tributi, personale, organizzazione

### Assessore

con deleghe per economia-SUAP, polizia municipale-sicurezza, protezione civile, servizi informativi, innovazione, ambiente e territorio

Giunta dell'Unione - Consiglio dell'Unione  
 Presidente dell'Unione - Unione dei Comuni delle Terre d'Argine  
 Comune (Sindaco, Consiglio e Giunta)  
 Provincia - Regione - Stato